

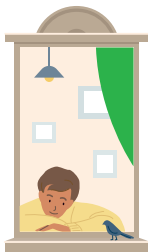
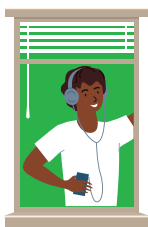
Modus

Wie?

Modus is een huis in Duffel binnen Beschut Wonen voor zes jonge mensen (18-30 jaar) die een psychose hebben doorgemaakt. De jongvolwassene en zijn omgeving hebben nood aan een tijdelijk traject om tot rust te komen en om zijn/haar leven opnieuw op de rails te zetten. De jongvolwassene is in staat tot zelfstandig wonen met ondersteuning.

Wat?

De begeleiding zal present zijn in deze woning, dit betekent dat men aanspreekbaar en aanwezig is. Daarnaast wordt ingezet op de verdere ontwikkeling van de relevante levensdomeinen. Het versterken van eigen kracht en regie van de jongvolwassene staat voorop. Er wordt samengewerkt met eerstelijnszorg (zoals gezinszorg en thuisverpleging) die mee zorgen voor praktische ondersteuning.



Hoe lang kan je in Modus terecht?

Er is geen specifieke termijn voorzien, maar er wordt gestreefd naar een maximumtermijn van 3 jaar.

Hoe?

Het aanbod bestaat uit een individueel traject in combinatie met een specifieke groepswerking binnen deze woonomgeving. Het individuele traject richt zich vooral op het verhaal van de jongvolwassene vanuit een herstelondersteunende zorgvisie. Hierbij wordt intensief samengewerkt met het netwerk.

De groepswerking focust op het creëren van een rustige woonomgeving. Er wordt samengeleefd met anderen. Op weekdays is er dagelijkse aanwezigheid van de begeleider.

Wens je je graag aan te melden? Vraag je je af of Modus iets voor jou is en wil je graag meer informatie? Je kan je vraag richten aan volgende contactpersonen:

Team Beschut Wonen Este Duffel

bw.este.modus@emmaus.be

Rooienberg 2, 2570 Duffel

015 30 47 95

Ilse Eyselbergs

Coördinator Beschut Wonen Este

Ilse.eyselbergs@emmaus.be

Met steun van de provincie Antwerpen

